



## Bis ins **Detail** durchdacht und auf Ihre Bedürfnisse abgestimmt

Bei Großformatscannern machen Details den großen Unterschied aus. Effiziente Bedienung, hervorragende Bildqualität und mühelose Abwicklung beliebiger Aufgaben – beim HD Ultra Scanner wurde an alle Details gedacht. Das Gerät ist in zwei Modellen verfügbar: HD Ultra Professional für gewerbliche Zwecke und hohe Produktionsvolumina und HD Ultra Office für den normalen Büroeinsatz. Der Scanner ist auch als platzsparendes Multifunktionsgerät erhältlich.



Sie werden das Rennen für sich entscheiden – aber nur dann, wenn sie in perfekter Synchronisation zusammenarbeiten.

Eine leistungsstarke Maschine kann nur von einem Team entwickelt werden, das jedes **Detail** richtig erfasst.



**HD Ultra Professional**  
Spitzenproduktivität selbst bei höchster Auslastung

**HD Ultra Office**  
Perfekte Balance zwischen Produktivität und Benutzerfreundlichkeit



## Keine Engpässe mehr bei den Arbeitsabläufen

Zeit ist Geld und der falsche Großformatscanner kann Sie viel Zeit kosten, wenn beim Scannen, Dokumentenmanagement und bei anderen Arbeitsabläufen Engpässe entstehen. Daher wurde der HD Ultra einzig dafür entwickelt, Arbeitsengpässe vorzubeugen und so den Workflow im Büro zu beschleunigen. Er ist immer einsatzbereit. Er setzt Aufträge gleich beim ersten Anlauf richtig um. Und mit dem HD Ultra Professional-Modell – dem schnellsten Großformatscanner am Markt – sind Sie auf der richtigen Seite. Überzeugen Sie sich selbst. Sie haben noch keinen Großformatscanner? Dann wird der HD Ultra bei einem Ihrer größten Engpässe – dem Scannen von Großformatdokumenten außer Haus – Abhilfe schaffen.

## Bis zu 100 % schneller

Die Scangeschwindigkeit ist bei jedem Scanvorgang von tragender Bedeutung, jedoch insbesondere bei umfangreichen Scans, beispielsweise bei Scanto-File-Projekten zur digitalen Archivierung. Dank der xDTR2-Technologie und des Gigabit Ethernets erzielt der HD Ultra maximalen Durchsatz bei zweimal höherer Geschwindigkeit als bei unserer Vorläufergeneration oder anderen Scannern auf dem Markt. Die höhere Geschwindigkeit ermöglicht Ihren Mitarbeitern, die Produktivität zu steigern und dabei Zeit und Kosten zu sparen.

## Bis ins Detail durchdacht – für höhere Produktivität

### xDTR2



Unsere xDTR2-Technologie (zur Erweiterung der Datenübertragungsrate) trägt zur spürbar schnelleren Durchführung von Arbeitsabläufen bei. Mehrere Funktionen zur Erhöhung der Scangeschwindigkeit ermöglichen Ihnen, doppelt so viele Dokumente an einem Tag zu scannen, als dies mit anderen Scannern möglich wäre – unabhängig von der Leistung.

### Gigabit Ethernet



Unsere einzigartige Implementierung des Gigabit Ethernets bietet eine dreimal größere Bandbreite als USB 2.0, sodass die Datenübertragung blitzschnell erfolgen kann. Zudem werden Arbeitsabläufe durch Datenaustausch über Netzwerke optimiert, über die Scanvorgänge von jedem Computer aus gesteuert werden können.

[www.contex.com/details](http://www.contex.com/details)

## Für jeden einfach zu bedienen

Um die Produktivität spürbar zu erhöhen, sollte der Scanner nicht nur für erfahrene Anwender einfach zu bedienen sein. Auch andere Mitarbeiter, die nur selten ein Dokument scannen, sollten das Gerät sofort bedienen können, ohne gleich das ganze Handbuch lesen oder sich mit komplizierten Funktionen vertraut machen zu müssen.

Der HD Ultra ist mit einer Vielzahl von Funktionen ausgestattet, die die Bedienung erleichtern und intuitiver gestalten. Von auf Knopfdruck verfügbaren Funktionen und zuverlässigem Papiereinzug bis hin zu optischen Sensoren zur SnapSize-Einrichtung – die Kombination dieser Merkmale trägt zur deutlichen Zeiteinsparung bei, die sich bezahlt macht.

## Sofort zum gewünschten Ergebnis

Nichts wirkt sich so nachteilig auf die Produktivität aus wie wiederholtes Scannen von Dokumenten aufgrund von Fehlern und Qualitätsmängeln. Daher ist der HD Ultra bis ins letzte Detail so konzipiert worden, dass Ihnen jeder Scan gleich beim ersten Mal gelingt.

Mit einem Contex Scanner bleiben Ihnen dank seiner absoluten Zuverlässigkeit auch alle anderen Sorgen erspart. Der HD Ultra ist nämlich darauf ausgelegt, ungeplante Ausfallzeiten und kostspielige Produktionspausen Tag für Tag, Jahr für Jahr, zu verhindern.

### SnapSize



Dank SnapSize können Sie rasch und unkompliziert zwischen unterschiedlich großen Dokumenten wechseln, ohne entsprechende manuelle Anpassungen in der Software vornehmen zu müssen. Optische Präzisionssensoren erkennen die Dokumentengröße und sorgen für die automatische Anpassung der notwendigen Einstellungen.

### FlexFeed



Mit abnehmbaren Rückführrollen ohne Papieraufwicklung, rechtsseitigem Einzug, trichterförmigem Feeder und einem praktischen neuen Ausgabefach bietet die FlexFeed-Technologie die nötige Flexibilität, um selbst Dokumente in Größe von bis zu 44 Zoll problemlos und ohne großen Aufwand zu scannen.



Produktivitätssteigerung

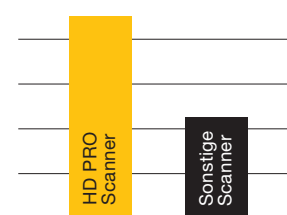


Mit intelligenter Papierrückführung ist keine Papieraufwicklung mehr erforderlich.



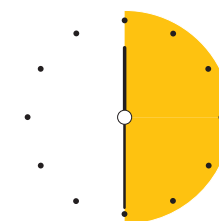
Dank der programmierbaren Knöpfe lassen sich Ihre Arbeitsabläufe optimieren.

Anzahl von Dokumenten/Stunde



## Mehr Scans an einem Tag

Der HD Ultra scannt zweimal mehr Dokumente pro Stunde als vergleichbare Scanner anderer Hersteller.



## Statt 2 Tagen Arbeit nur 1 Tag

Dank der Produktivitätssteigerung durch den Einsatz des HD Ultra Modells können Sie das Arbeitspensum von 2 Arbeitstagen nun bereits innerhalb eines einzigen Tages erledigen.

Manchmal ist  
Komplexität der  
Schlüssel zum Erfolg



Dank hervorragender Bildqualität  
erfassen Sie jedes **Detail** –  
bei jedem Ihrer Scans.



**HD Ultra Professional**  
Die beste Bildqualität, die  
beim Großformatscannen  
erreichbar ist. Überzeugen  
Sie sich selbst.

**HD Ultra Office**  
Alle Details werden erfasst  
und bequem für alle im  
Team bereitgestellt.



## Bildqualität – mehr als nur Auflösung

Farben, Farbtiefe, Texturen, Farbstimmungen. Die Bildqualität hängt nicht allein von der Auflösung ab. Beim HD Ultra kommt daher die CCD-Technologie mit unseren patentierten ALE- und AccuColor- Algorithmen zur Bildverbesserung zum Einsatz.

Welche Vorteile hat das für Sie? Beim Scannen von Kunstgrafiken oder Postern bleibt die Vielzahl an feinen Details und stimmunggebenden Eigenschaften des Originals im Scan erhalten. Wenn Sie Karten, Zeichnungen oder andere technischen Dokumente bearbeiten, werden alle wichtigen Feinheiten und Informationen erfasst und gespeichert, unabhängig davon, wie blass sie sind.

## Erneutes Scannen nicht erforderlich

Bei stets bester Bildqualität kommen nicht nur die optischen Details des Originals perfekt zum Ausdruck. Auch die Produktivität wird maßgeblich gesteigert. Zeitaufwendiges Wiederholen von Scanvorgängen ist nämlich erst dann erforderlich, wenn die Dokumente aus dem ersten Scanvorgang Qualitätsmängel aufweisen.

Durch patentierte Algorithmen zur automatischen Dokumentanalyse, Korrektur der Schwellenwerte für den Hintergrund und andere Bearbeitungsschritte während des Scanvorgangs zur Verbesserung der Bildeigenschaften liefert der HD Ultra

von Anfang an beste Bildqualität und spart damit wertvolle Zeit.

## Erfassen und bearbeiten

Wenn Sie technische Zeichnungen, Entwürfe, Karten oder andere Dokumente scannen, dann möchten Sie sie möglicherweise in digitaler Form bearbeiten und so eine deutlich bessere Qualität der Scans erzielen. Dank klarerer Hintergrundabhebung und insgesamt hochwertigerer Bilder ersparen Sie sich jedoch zeitraubende Bildverbesserungsmaßnahmen in der Bearbeitungsphase.

Der HD Ultra ist für den Einsatz mit unserer Scansoftware Nextimage entwickelt worden. Diese bietet zahlreiche Tools, um die Qualität archivierter und gedruckter Scans zu gewährleisten.

## Bisher ungeahnte Details werden sichtbar

Auf alten Dokumenten, insbesondere auf gefalteten, abgegriffenen oder beschädigten Materialien, finden sich manchmal wichtige Informationen, die mit dem bloßen Auge nicht erkennbar sind. Die durch den HD Ultra erzielte Bilddarstellung und die Nextimage Verbesserungsfunktionen fördern viele dieser Details zutage und lassen das Dokument für Sie möglicherweise sogar in ganz neuem Licht erscheinen.

## Bis ins Detail durchdacht – für perfekte Bildqualität

### ALE



ALE steht für die Technologie "Accuracy Lens Enhancement" und dient zur Korrektur sphärischer Abweichungen bei CCD-basierten Scannern. Das Ergebnis ist eine verbesserte Detailtreue, die besonders für GIS-Zwecke und andere Bereiche der Qualitätssicherung und -prüfung von tragender Bedeutung ist.

### AccuColor



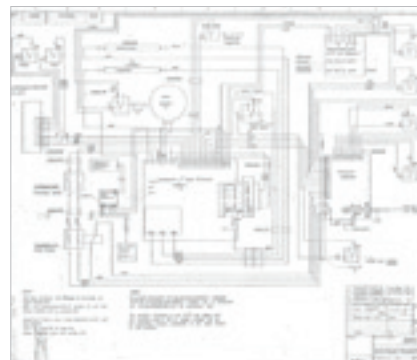
Scanner und Software sollten zur Gewährleistung bester Bildqualität die 48-Bit-Datenerfassung unterstützen. Der HD Ultra Scanner überträgt alle 48 Bit an den Computer zur vollständigen 48-Bit-Bildverbesserung, wo andere Scanner Bit-Informationen verlieren.

## Adaptive Threshold-Technologie für effektive Bereinigung

Vor der Bereinigung



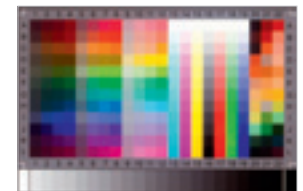
Nach der Bereinigung



Verbesserte Bildqualität



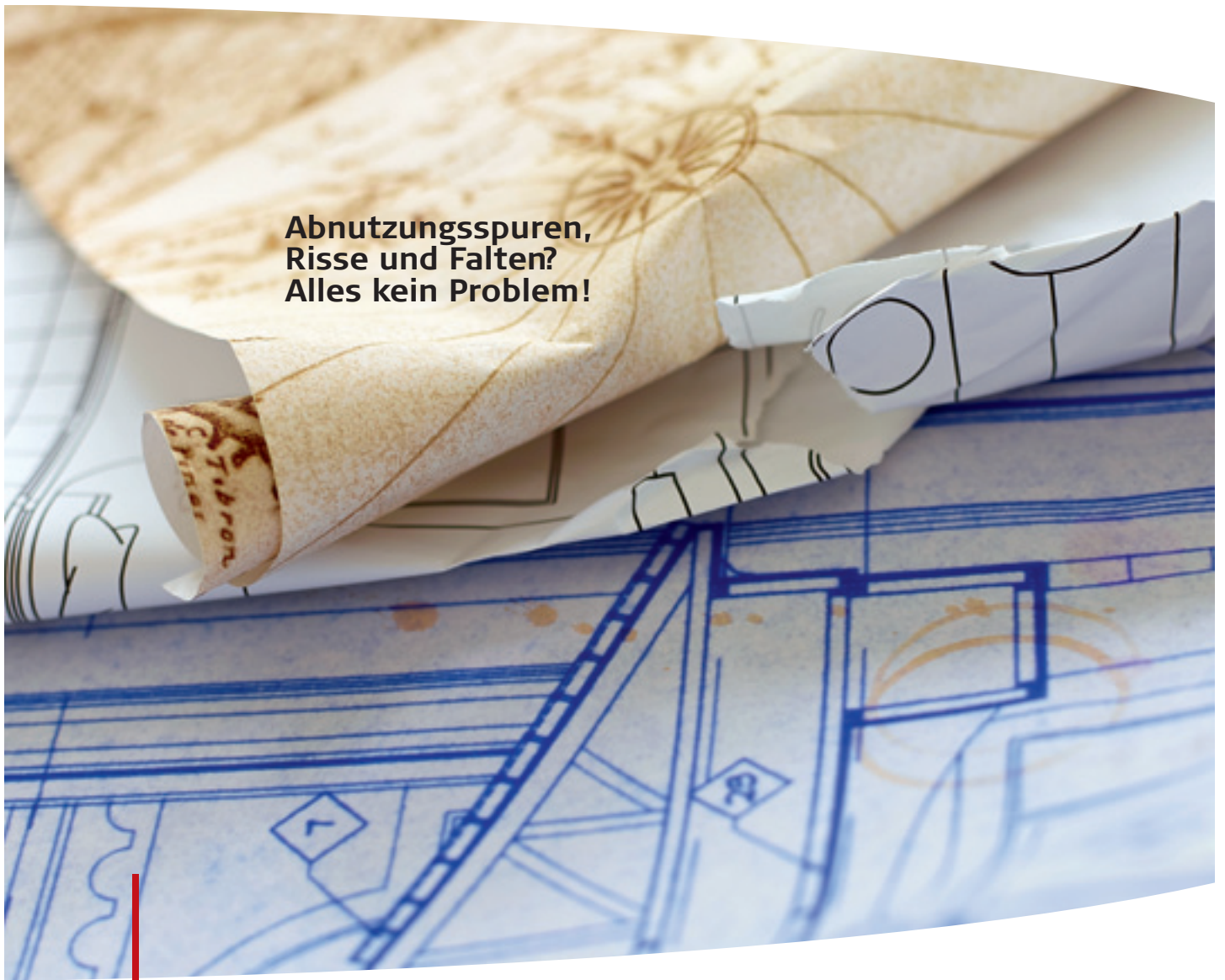
Nextimage Software zur Digitalisierung und Bildverbesserung



Farbkalibrierungstabelle für genaue Kalibrierung

**“Dank des HD Ultra hat sich die Qualität meiner Kunstreproduktionen enorm verbessert. Der Unterschied ist sofort sichtbar.”**

– Inhaber eines Reprostudios



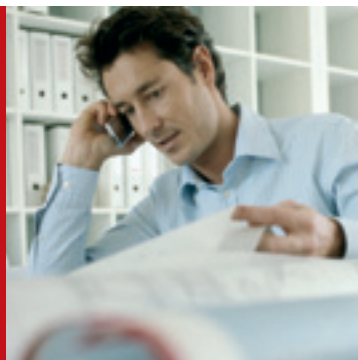
Abnutzungsspuren,  
Risse und Falten?  
Alles kein Problem!

Der HD Ultra erfasst auch  
wichtige **Details**, die mit bloßem  
Auge nicht zu erkennen sind.



**HD Ultra Professional**  
Vielseitigkeit und Produktivität  
führen zu hervorragenden  
Resultaten in digitaler oder  
gedruckter Form.

**HD Ultra Office**  
Automatisierte Technologien  
sorgen für unvergleichlich  
einfache Bedienung und  
Dokumentaustausch.



### Beliebige Dokumente scannen

Viele Scanner scheitern an der größten Herausforderung: "problematische" Dokumente mit Furchen, Falten und Abnutzungsspuren. Dabei bereitet nicht nur das Einziehen dieser Dokumente in den Scanner Schwierigkeiten. Oft sind in den Falten und Schattengebieten wichtige Details verborgen.

Dank der FlexFeed- und FlexDoc-Technologie kommt der HD Ultra mit beliebigen Dokumenten bestens zurecht und passt sich ihrer Stärke und ihrem Zustand problemlos an. Selbst auf Karton gedruckte Dokumente lassen sich ganz einfach in den abgerundeten Einzugsbereich einlegen.

### Intelligente Größenerkennung

Der HD Ultra zieht die unhandlichen Dokumente nicht einfach nur ein. Die besonderen Herausforderungen werden nämlich automatisch erkannt. Der Scanner passt sich diesen ohne zusätzlichen Zeitaufwand entsprechend an und erzeugt klare, genaue Bilder bei jedem Scanvorgang.

Unser optischer Sensor SnapSize erkennt Standardgrößen gleich beim Einlegen des Papiers und sorgt dafür, dass der Scanner automatisch auf das jeweilige Dokument optimal eingestellt wird.

### Perfekte Einbindung in Ihr Büro

SmartShare ist eine weitere Funktion des HD Ultra, die ihn als vielseitigen Scanner auszeichnet. Über den Gigabit-Ethernet-Port lässt sich der Scanner bequem mit Ihrem LAN-Netzwerk verbinden, sodass jeder in Ihrem Team den Scanner von seinem Computer aus steuern kann.

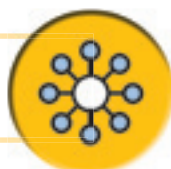
SmartShare ermöglicht flexible Arbeitsabläufe, da jeder direkt von seinem Schreibtisch aus scannen kann. Engpässe, die bei Scannern auftreten, die nur mit einem Computer verbunden sind, können erst gar nicht entstehen. Mit benutzerdefinierten Druckertreibern können Sie auch problemlos auf den meisten Großformatdruckern drucken.

### Für jeden einfach zu bedienen

Ein vielseitiger Scanner muss nicht zuletzt auch für jeden einfach zu bedienen sein. Die automatische Anpassung der Einstellungen bei verdrehten Dokumenten, die intuitive Bedienung auf Knopfdruck, die FlexFeed- und FlexDoc-Technologie zur Papierführung und die einfach immer gelingenden Scans machen den HD Ultra zum Scanner für jeden – von Anfang an und direkt vom eigenen Schreibtisch aus.

## Bis ins Detail durchdacht – für noch mehr Flexibilität

### SmartShare



Diese Innovation bietet jedem Benutzer in Ihrem Team die Möglichkeit, den Scanner über das Ethernet direkt von seinem Computer aus zu bedienen. Das Team kann auf diese Weise noch effizienter arbeiten.

### FlexFeed



Mit abnehmbaren Rückführungsrollen ohne Papieraufwicklung, rechtsseitigem Einzug, trichterförmigem Feeder und einem praktischen neuen Ausgabefach bietet die FlexFeed-Technologie die nötige Flexibilität, um selbst Dokumente in einer Größe von bis zu 44 Zoll problemlos und ohne großen Aufwand zu scannen.

### SnapSize



Dank SnapSize können Sie rasch und unkompliziert zwischen unterschiedlich großen Dokumenten wechseln, ohne entsprechende manuelle Anpassungen in der Software vornehmen zu müssen. Optische Präzisionssensoren erkennen die Dokumentgröße und sorgen für die automatische Anpassung der notwendigen Einstellungen.

### FlexDoc



Dank ATAC (Automatic Thickness Adjustment Control), AWD (All Wheel Drive), automatischer Konturkorrektur und Druckanpassung bei jedem neuen Papierdokument können Sie mit FlexDoc alles scannen, von zeitungspapierdünnen Dokumenten über Poster auf Hartschauplatten sowie bis hin zu anderen sperrigen Dokumenten mit einer Dicke von bis zu 15 mm.



Beliebige Dokumente verarbeiten



Zuverlässiger trichterförmiger Papier-Feeder



Druckanpassungsschieber

**“Mit FlexDoc und FlexFeed können unsere Mitarbeiter problemlos beliebige Dokumente scannen. Und SmartShare hat unsere Arbeitsabläufe erheblich beschleunigt, da Dokumente schnell untereinander ausgetauscht werden können.”**

– Büroleiter

## Über Contex

Als weltweit größter Entwickler und Produzent von Großformat-Imaging-Lösungen führt Contex den Markt mit innovativer Technologie und hoch entwickelten Softwarelösungen zum Scannen und Kopieren an. Contex Lösungen werden weltweit in über 80 Ländern verkauft und in einer Vielzahl von Branchen wegen ihrer Zuverlässigkeit, ihres hohen Werts, ihrer hervorragenden Leistung und der erstklassigen Bildqualität geschätzt.

Als weltweit führendes Unternehmen sind wir stets darauf bedacht, hervorragenden Service, ausgezeichnete Produkte und entscheidende Vorteile für unsere Partner und Kunden zu bieten.

### Mit Weitblick

Dank unserer Forschungs- und Entwicklungsarbeit und unseres unermüdlichen Engagements für unsere Kunden ist Contex heute der führende Anbieter von Großformatscannern. Wir werden uns auch in den kommenden Jahren der Forschung und Entwicklung sowie der Erschließung neuer Märkte widmen.

Wir sind von unserer Arbeit und unseren Produkten sowie von der dauerhaften Zusammenarbeit mit unseren Kunden und Partnern überzeugt und bauen auch in Zukunft auf diese engen Beziehungen.

## Produktpalette

### HDULTRASERIE



– erstklassige Bildqualität: für höhere Produktivität und höchste Bildqualität. Die HD Ultra Serie beruht auf den neuesten Technologien – damit Sie sich auf das Wesentliche, Ihr Geschäft, konzentrieren können.

### SDSERIE



– der Profi im Büroeinsatz  
Großformatige Karten und Zeichnungen lassen sich mit diesem zuverlässigen Scanner bequem und einfach scannen, kopieren und austauschen.

### XD SERIES



– preisgünstig und tragbar  
Durch das robuste Design in leichter Bauform eignet sich die XD Serie ideal zum mobilen Einsatz und lässt sich zudem problemlos für die Bearbeitung von Dokumenten im Format von bis zu DIN A1 verwenden.

### MFP SERIE



– macht Drucker zu Kopierern  
Diese platzsparenden Modelle sind dank praktischer Plug-and-play-Funktion sofort einsatzbereit und weisen außerdem alle Vorteile unserer HD Ultra, SD oder XD Scanner auf. Touchscreen und Software runden das Konzept dieser benutzerfreundlichen Geräte ab.

### NEXTIMAGE

Mit der Multifunktions-Großformat-Software Nextimage können Sie kopieren, drucken, E-Mails versenden, editieren und scannen. Eine benutzerfreundliche Oberfläche bildet ein perfektes Bindeglied zwischen Scanner, digitalem Speicher, installierter Software und Drucker.

### ISIS- und TWAIN-Treiber

Mit dem ISIS-Treiber von Contex können Sie Großformatdokumente scannen und direkt als digitales Dokument sowie für Content-Management-Zwecke weiterverwenden.

Mit TWAIN lassen sich Bilder in andere Softwareanwendungen wie Adobe Photoshop, Microsoft Office, Autodesk und EDM bequem importieren.

## Branchen

Wir sind uns bewusst, dass die Anforderungen von der Art Ihrer Dokumente abhängen. Daher haben wir dafür gesorgt, dass Sie unter unseren Lösungen die richtige Kombination aus Geschwindigkeit, Auflösung und Anwenderfreundlichkeit finden, inklusive Funktionen wie Scan-to-File und Scan-to-Print. Contex Lösungen sind bestens für die Verarbeitung von CAD-Zeichnungen, Plänen, Entwürfen, Karten, Postern, Grafiken und vielen anderen Dokumententypen geeignet.

### Technische Dokumente

- Behörden
- Architektur
- Ingenieurwesen
- Bauwesen
- Produktion
- Versorgung

### GIS und Kartierungsdokumente

- Bauingenieurwesen
- Vermessungswesen
- Gebäudemanagement
- Rohstoffgewinnung
- Versorgung
- Behörden

### Grafikdokumente

- Grafik
- Fotografie
- Verlagswesen
- Schilder

### Alle Dokumententypen

- Copyshop
- Reprographie
- Druck- und Dokumentendienstleistung

### Sonstige Dokumente

Was immer es auch ist – Gewebe, Urkunden oder andere spezielle Vorlagen –, unsere Lösungen verarbeiten sie schonend und stellen perfekte Reproduktionen her.



**KISTERS**  
Mit der Kompetenz der Pioniere.

KISTERS AG  
Charlottenburger Allee 5  
52068 Aachen  
E-Mail: info@kisters.de

Aachen:  
Tel. 0241/9671-0

Cottbus:  
Tel. 0355/47815-0

Duisburg:  
Tel. 0203/3788-150

Erlangen:  
Tel. 09131/480096-0

Kiel:  
Tel. 0431/5859-194

München:  
Tel. 08142/65058-0

Oldenburg:  
Tel. 0441/93602-0

www.contex.de

 **contex**  
WHEN IMAGING MATTERS